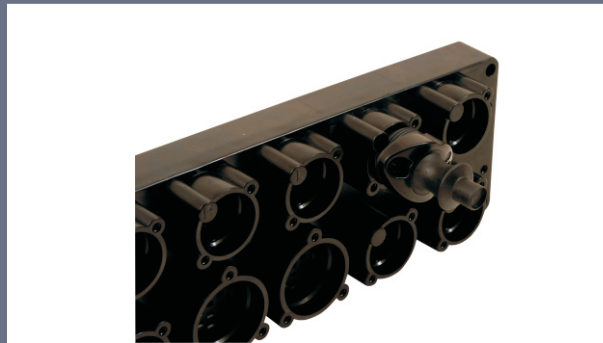


KompLED-Verteiler

6AA12, 6AB12, 6AA13, 6AC14, 6AC15



Vorwort:

KompLED Verteiler bieten eine einfache, intuitive und sichere Möglichkeit zur Installation Ihrer LED-Beleuchtungsanlage von KompLED.

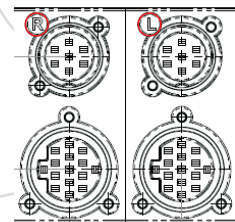
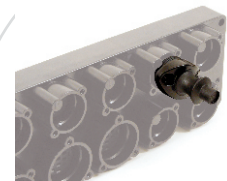
Front- und Zwischenverteiler werden vor den KompLED Heckverteilern eingesetzt und dienen zur Bündelung der Eingangssignale auf die 10 oder 15 adrige Hauptleitung. Zusätzlich können je nach Auslegung der Steckplatzkapazität und Belegung Signale aus dem Kabelbaum über den Front- oder Zwischenverteiler abgegriffen werden.

Heckverteiler dienen zur Verteilung der Eingangssignale am Fahrzeugheck. Diese haben nur eine Funktion wenn entweder eine Anhänger-LPU oder ein KO-Stecker in Steckplatz J8 zur Brückung der Signale eingesteckt wird.

Installationshinweise:

Nicht verwendete Steckplätze sind mit einem KompLED Blindstecker zu verschließen. Die Blindstecker sind mit den im Lieferumfang enthaltenen Schrauben (4x16) formschlüssig zu montieren.

In die Führungsdome an den 7-poligen Steckplätzen jeweils über den K15 Steckplätzen sind ein „L“ für die linke Seite und ein „R“ für die rechte Seite in Fahrtrichtung eingepreßt.



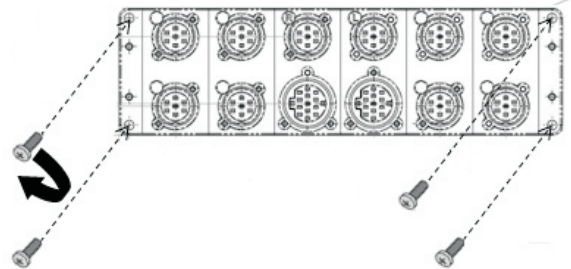
Kontakt

Lindenstraße 15
D-89134 Blaustein
T. +49 7304 9695-690
F. +49 7304 9695-41699
info@kompled.de

- KompLED Verteiler dürfen je Funktion wie folgt betrieben werden: 12V = max. 4A = 48 W
24V = max. 2A = 48W
- KompLED Verteiler dürfen nicht unter Spannung installiert werden.
Trennen Sie zur Installation den Batteriekontakt!

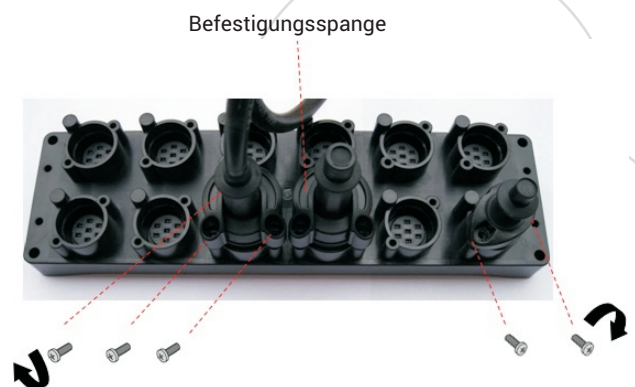
Befestigung:

- 4x M 6 Schrauben (35mm Länge + Materialstärke) verwenden + Unterlegscheibe + Sicherungsmutter
- Ausschl. Lochbild nach Vorgabe Kompled verwenden
- Befestigungs- Schrauben nur in die vorhandenen Montagelöcher eindrehen
- Anzugsdrehmoment max. 5 Nm
- Auf ebene Fläche +/- 0,5mm torsionsfrei montieren



Steckermontage:

- Zur formschlüssigen und dichten Verbindung wird der Stecker passgenau aufgesteckt.
- Darauf achten dass die formschlüssige Verdrehsicherung über der Kupplung deckungsgleich zum Stecken kommt.
- Der 15 polige Stecker ist mit der mitgelieferten Befestigungsspanne zu sichern.
- Die Dichtrillen an den Steckern sind mit säurefreiem Fett einzufetten, um den Stecker kraftarm montieren oder demontieren zu können.
- Die Schrauben (4x16 Linsenkopfschraube f. Kunststoffe mit Kreuzschlitz) sind mit 3Nm anzuziehen.



Kontakt

Lindenstraße 15
D-89134 Blaustein
T. +49 7304 9695-690
F. +49 7304 9695-41699
info@kompled.de



Bedienungs-/ Montageanleitung

Seite 3/9
Stand 05/2014

6AA12, 6AB12, 6AA13, 6AC14, 6AC15

Belegungsmatrize:

J 1

- 1 Masse
- 2 Fahrtrichtungsanzeiger rechts
- 3 Schlußlicht rechts
- 4 Bremslicht
- 5 Nebellicht
- 6 Rückfahrlicht
- 7 Fahrtrichtungsanzeiger links

J 4 = 7 S

- 1 Masse
- 2 Achslift
- 3 Dauer +
- 4 Anzeige für Federspeicherbremse
- 5 Nebellicht
- 6 Rückfahrlicht
- 7 Daten 1

J 6

- 1 Masse
- 2 Schlusslicht li
- 3 Schlusslicht re
- 4 Bremslicht
- 5 Nebelschussleuchte
- 6 Rückfahrlicht
- 7 Fahrtrichtungsanzeiger re
- 8 Fahrtrichtungsanzeiger li
- 9 Dauerplus
- 10 Bremsbelag Verschleiß anzeige / Lenkachse
- 11 Anzeige für Federspeicherbremse
- 12 Achslift
- 13 GND DAT
- 14 Daten 1
- 15 Daten 2

J 8

- 1 Masse
- 2 Schlusslicht li
- 3 Schlusslicht re
- 4 Bremslicht
- 5 Nebelschussleuchte
- 6 Rückfahrlicht
- 7 Fahrtrichtungsanzeiger re
- 8 Fahrtrichtungsanzeiger li
- 9 Schlußleuchte links
- 10 Schlußleuchte rechts
- 11 Bremslicht
- 12 Nebelschlußleuchte
- 13 Rückfahrlicht
- 14 Fahrtricht. Anz. rechts
- 15 Fahrtricht. Anz. links

J 2 = 7 N

- 1 Masse
- 2 Fahrtrichtungsanzeiger rechts
- 3 Schlußlicht rechts
- 4 Bremslicht
- 5 Schlußlicht links
- 6 Bremsbelag Verschleiß - anzeige / Lenkachse
- 7 Fahrtrichtungsanzeiger links

J 5

- 1 Masse
- 2 Achslift
- 3 Schlußlicht links
- 4 Anzeige für Federspeicherbremse
- 5 Nebellicht
- 6 Rückfahrlicht
- 7 Daten 1

J 3

- 1 Masse
- 2 Fahrtrichtungsanzeiger rechts
- 3 Schlußlicht rechts
- 4 Bremslicht
- 5 Dauer +
- 6 Bremsbelag Verschleiß - anzeige / Lenkachse
- 7 Fahrtrichtungsanzeiger links

J 7

- 1 Masse
- 2 Achslift
- 3 Dat 2
- 4 Anzeige für Federspeicherbremse
- 5 Dauerplus
- 6 Bremsbelag Verschleiß - anzeige / Lenkachse
- 7 Daten 1

J 9

- 1 Masse
- 2 Fahrtrichtungsanzeiger links
- 3 Schlußlicht links
- 4 Bremslicht
- 5 Nebellicht
- 6 Rückfahrlicht
- 7 Fahrtrichtungsanzeiger rechts



K 15



K 07

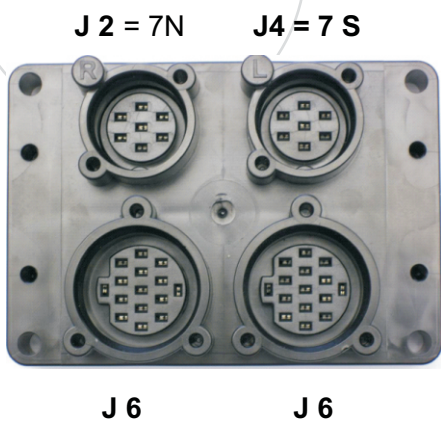
KOMPLED Stecker

Kontakt

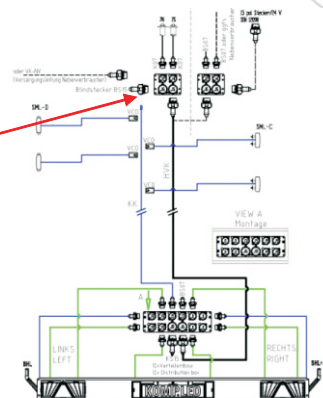
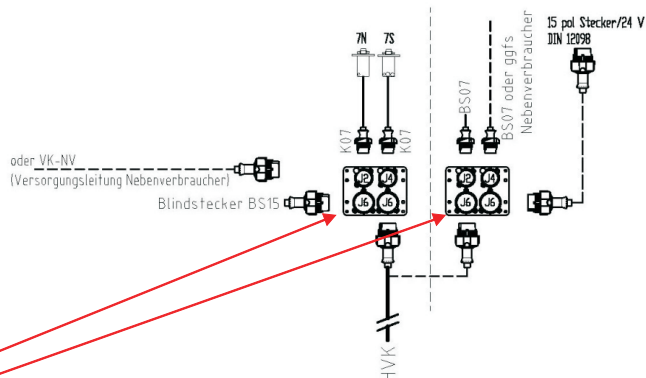
Lindenstraße 15
D-89134 Blaustein
T. +49 7304 9695-690
F. +49 7304 9695-41699
info@kompled.de

➤ www.kompled.de

Belegung 4-fach Frontverteiler Art.-Nr.: 6AA12



Umsteckmöglichkeit von 15 pol. ISO auf 7 S / 7 N



Kontakt

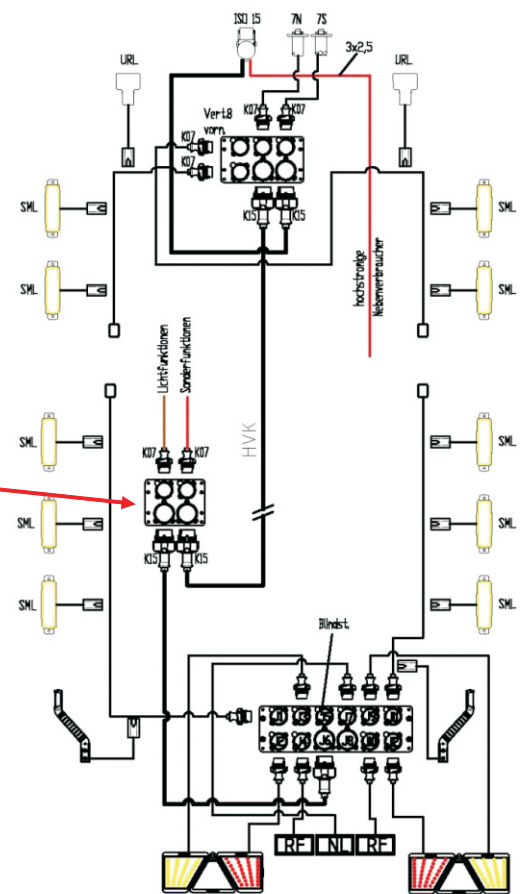
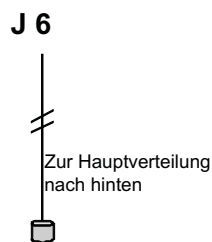
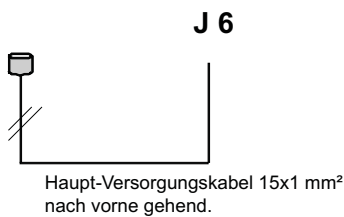
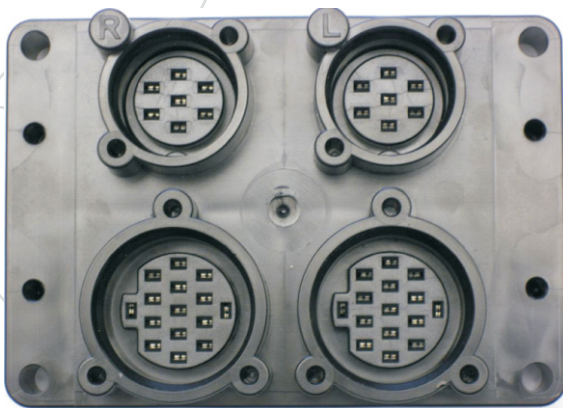
Lindenstraße 15
D-89134 Blaustein
T. +49 7304 9695-690
F. +49 7304 9695-41699
info@kompled.de

Belegung 4-fach Zwischenverteiler Art.-Nr.: 6AB12

Steckverbindung Spiralkabel zur Zugmaschine

J 1
alle Lichtfunktionen

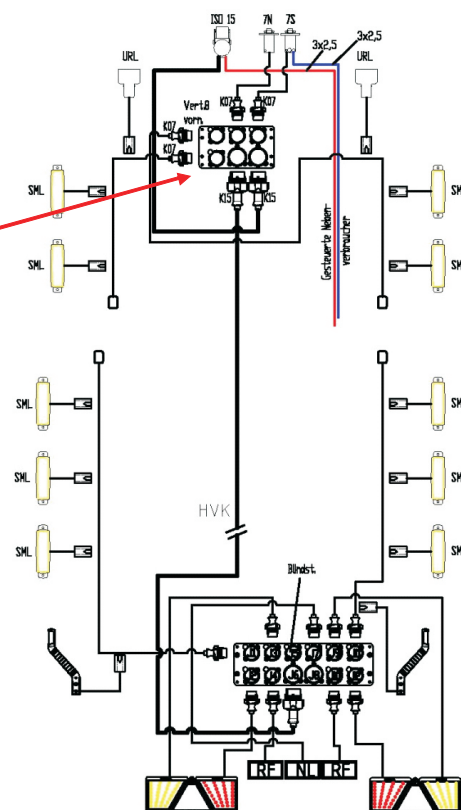
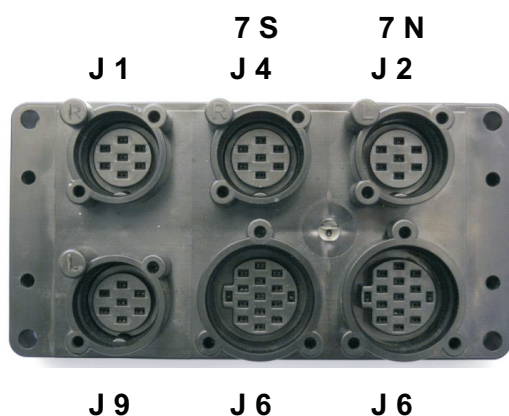
J 7
alle Sonderfunktionen



Kontakt

Lindenstraße 15
D-89134 Blaustein
T. +49 7304 9695-690
F. +49 7304 9695-41699
info@kompled.de

Belegung 6-fach Frontverteiler Art.-Nr.: 6AA13



Kontakt

Lindenstraße 15
D-89134 Blaustein
T. +49 7304 9695-690
F. +49 7304 9695-41699
info@kompled.de

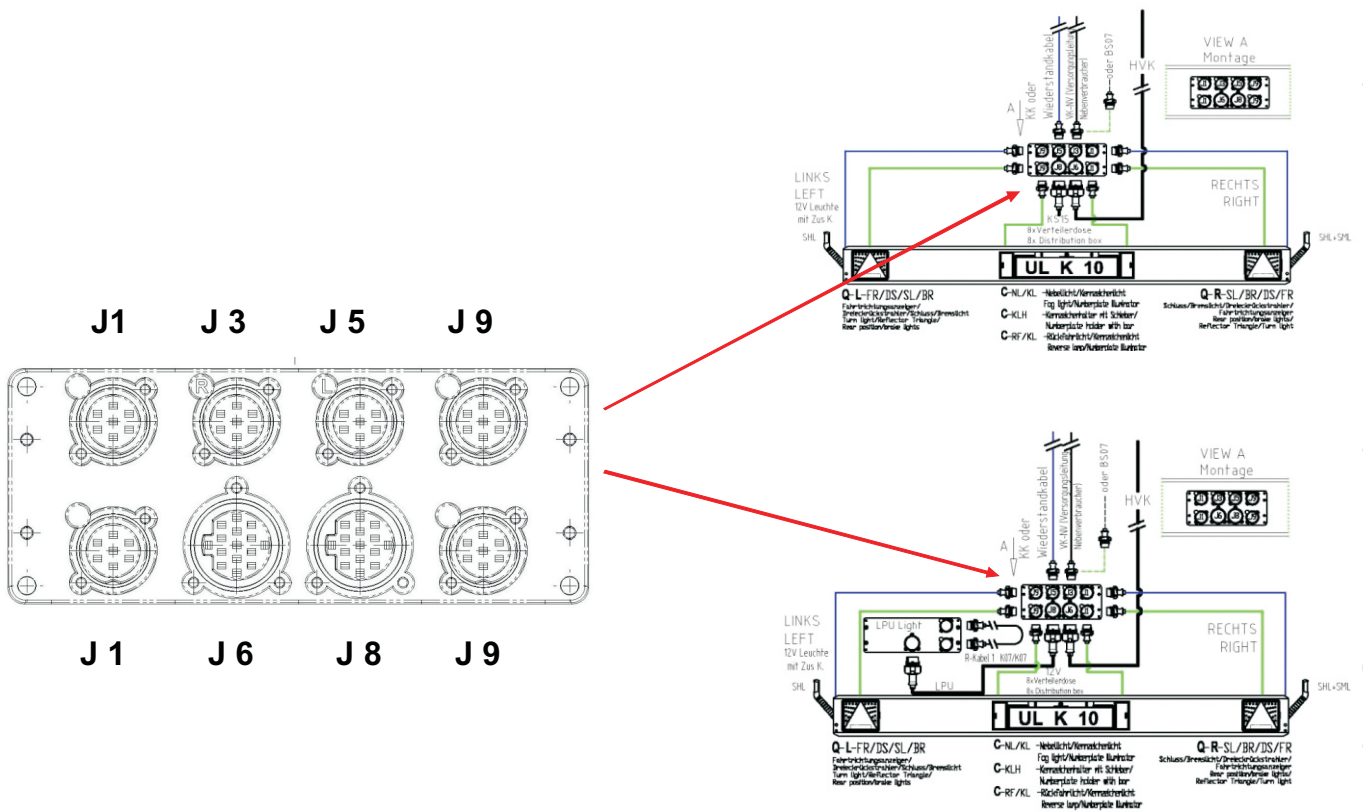


Bedienungs-/ Montageanleitung

Seite 7/9
Stand 05/2014

6AA12, 6AB12, 6AA13, 6AC14, 6AC15

Belegung 8-fach Heckverteiler Art.-Nr.: 6AC14

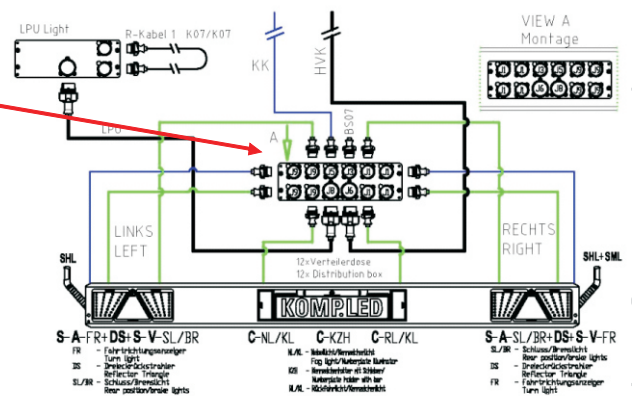
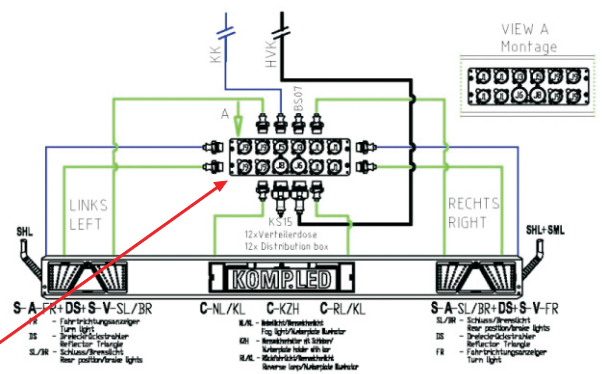
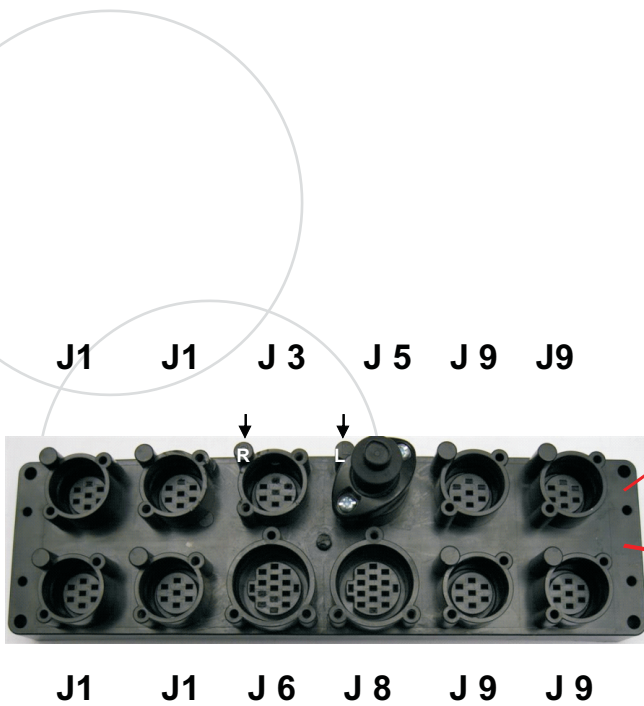


Kontakt

Lindenstraße 15
D-89134 Blaustein
T. +49 7304 9695-690
F. +49 7304 9695-41699
info@kompled.de

www.kompled.de

Belegung 12-fach Heckverteiler Art.-Nr.: 6AC15



Kontakt

Lindenstraße 15
D-89134 Blaustein
T. +49 7304 9695-690
F. +49 7304 9695-41699
info@kompled.de



Gewährleistung:

Von der Gewährleistung ausgeschlossen sind Mängel, die auf unsachgemäße Behandlung nach Lieferung, einschließlich falscher Montage durch den Käufer oder dessen Erfüllungsgehilfen, falsche Reinigung sowie auf natürlichen Verschleiß zurückzuführen sind. Wir übernehmen keine Gewähr für von uns nicht zugesicherte technische Eigenschaften des Produkts.

KOMPLED LED Leuchten sind hermetisch umspritzt und können nicht schadensfrei geöffnet werden. Beim Öffnen der Leuchte, bei Reparaturversuchen, sowie bei nicht fachgerechter Montage, erlischt die Gewährleistung.

Kontakt

Lindenstraße 15
D-89134 Blaustein
T. +49 7304 9695-690
F. +49 7304 9695-41699
info@kompled.de

> www.kompled.de