

Übersicht

1/2

Anschlussvarianten

KompLED Verbindungssysteme



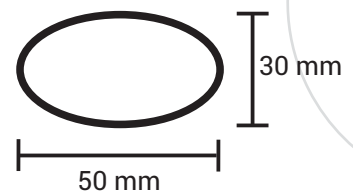
KompLED 7-pol. Stecker - K07



Gerade Steckerform



Gewinkelte Steckerform



Der 7-pol. KompLED Stecker ermöglicht eine intuitive Plug & Play-Installation in Verbindung mit KompLED-Heckverteilern. Leuchten, Versorgungskabel und Verbindungskabel werden verpolungssicher codiert installiert.

KompLED 15-pol. Stecker - K15



Der 15-pol. KompLED Stecker ermöglicht eine intuitive Plug & Play-Installation in Verbindung mit KompLED-Heckverteilern. Er dient entweder teilbelegt (10 Kontakte) oder voll belegt (15 Kontakte) als Eingangsleitung für das KompLED-Verteilersystem. Weiteren Einsatz findet dieser Stecker bei Verbindungsleitungen wie bsp. zur Verbindung der KompLED Anhänger-LPU (LED Steuergerät) mit dem Heckverteiler.

Kontakt

Lindenstraße 15
D-89134 Blaustein
T. +49 7304 9695-690
F. +49 7304 9695-41699
info@kompled.de

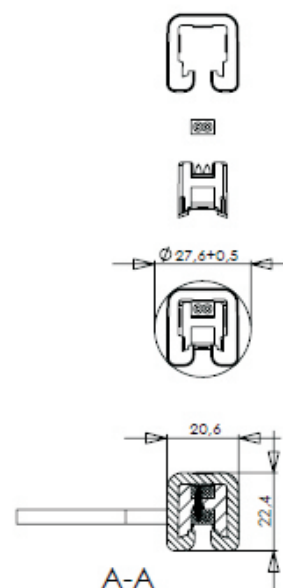
www.kompled.de

KompLED Verbindungssysteme

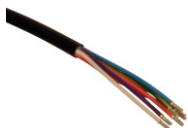
KompLED Vertikalverbinder - VCO



Der KompLED Vertikalverbinder wird bei den KompLED Konturleuchten und Kennzeichenleuchten eingesetzt. Er ermöglicht eine einfache Montage mehrerer Verbraucher über den KompLED Flachkabelstrang. Durch genaue Passform und Press-Schiebetechnik wird eine hermetisch dichte Verbindung zwischen Leuchtenanschluss und Flachkabel gewährleistet.



KompLED offenes Kabelende - WEO



offenes Kabelende



*wasserdicht umspritztes
offenes Kabelende



*nur WEO wasserdicht umspritzt

Alle Leuchten und Kabelstränge von KompLED sind auch mit offenen Kabelenden erhältlich. Dies ermöglicht eine einfache Montage bsp. für Folgebeleuchtungen in bereits bestehende Verteilersysteme mit Flachsteckhülsen oder ähnlichen Kontaktierungssystemen, sowie eine evtl. notwendige Anpassung der Kabellängen.

Einige Leuchtentypen besitzen ein **wasserdicht umspritztes offenes Kabelende** (* siehe Abbildung). Ist ein KompLED-Bauteil mit umspritztem Ende ausgestattet, darf der **Kabelstrang keinesfalls abgeschnitten oder verletzt** werden. Zur Sicherheit ist an Leuchten mit diesem Kabelende ein rotes Etikett „Kabel nicht abschneiden“ angebracht.

Kontakt

Lindenstraße 15
D-89134 Blaustein
T. +49 7304 9695-690
F. +49 7304 9695-41699
info@kompled.de